



**urban**  
**synergy**

**Beplanting**  
Grondmolen,  
Papendrecht





**Legenda**

Situatie in grijs weergegeven

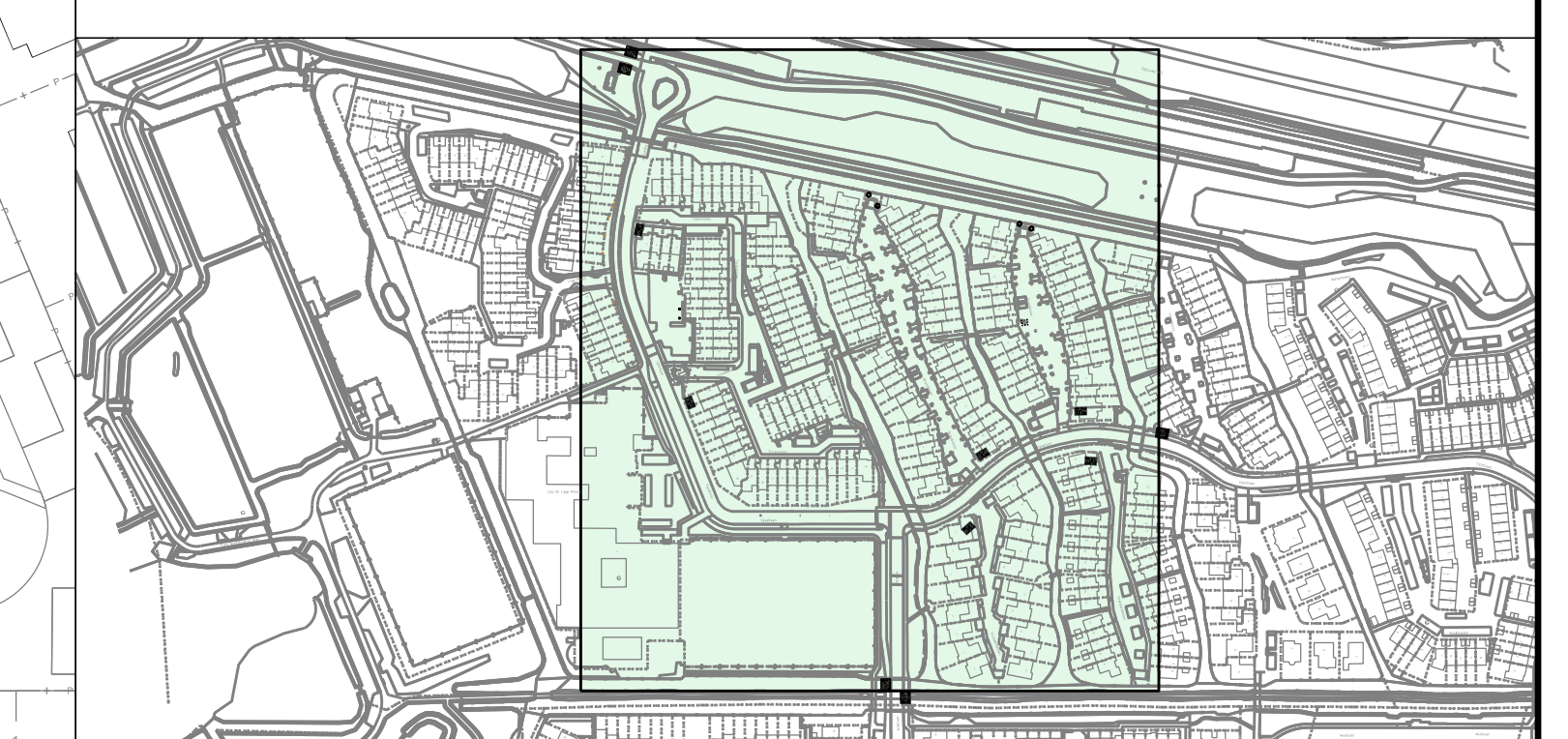
Bestand

- Boom

Nieuw

- Vaste planten & heesters
- Biosfeer natuurvriendelijke berm/overstrook mix verkleurde bloembollen
- Boom
- Situatie heesters
- Haag

Zie Nijmer 4.24-DO-002-Bestemmingsplan/Physicaal-CBM voor overzicht 'bomen, heesters, vaste planten en bloembollengroep'



|   |  |   |
|---|--|---|
| 09-11-2022 1 Diverse wijzigingen gemeente Papendrecht 31-10-2022<br>Datum: Wijziging: Omzetting:                                |  | Schaal: 1:500<br>Formaat: A0<br>Bladnr: 1 van 1   |
| <b>Project:</b> Gemeente Papendrecht Vervangingsproject Grondmolen e.o.<br><b>Onderdeel:</b> Definitief ontwerp Beplantingsplan |  | Getekend: N. Scheede<br>Getekend: J. de Jong<br>Datum: 11-10-2022<br>Status: Concept<br>Wijziging: 1  |
| Projectnummer: 424<br>Tekeningnummer: 424-DO-TEK-002<br>Besluitnummer: -  |  | *Plaan in meters, tenzij anders vermeld.<br>*Aangegeven in meters (o.v.m. N.A.M.) tenzij anders vermeld.<br>(Diameters in millimeters, tenzij anders vermeld)     |
| <b>fagus</b><br>projectmanagement<br>en engineering   |  | Bezoek adres Postadres<br>Looi- en Zandheem 15 Postbus 1008<br>2219 CC Rijswijk Nederland E-mail: info@fagus-gm.nl<br>Tel: 070-850 31 93 Website: www.fagus-gm.nl |



# Boomsoorten



**ACB**

*Aesculus x carnea* 'briotii'



**ACE**

*Acer campestre* 'elsrijk'



**AGL**

*Alnus glutinosa* 'laciniata'



**AH**

*Aesculus hippocastanum*

# Boomsoorten



**ARS**

*Acer rubrum* 'Scalon'



**BP**

*Betula pendula*



**CLP –**

*Crataegus laevigata* 'Paul's Scarlet'



**CM**

*Crataegus monogyna*



# Boomsoorten



**CS**

*Castanea sativa*

**CSL**

*Castanea sativa* 'Lyon'

**FOL**

*Fraxinus ornus* 'Louisa Lady'

**FOO**

*Fraxinus ornus* Obelisk  
(Paus Johannes Paulus II)

# Boomsoorten



**LSP**

Liquidambar styraciflua 'Paarl'



**LS**

Liquidambar styraciflua



**LSW**

Liquidambar styraciflua  
'Worplesdon'



**ME**

Malus 'Evereste'



# Boomsoorten



**MG**

*Metasequoia glyptostroboides*

**MK**

*Magnolia kobus*

**MKI**

*Magnolia kobus* 'Isis'

**PAP**

*Prunus avium*  
'Plena'

# Boomsoorten



**PP**

Prunus padus



**PPV**

Parrotia persica  
'Vanessa'



**PS**

Pinus sylvestris



**PY**

Prunus xyedoensis



# Boomsoorten



**QRF**

*Quercus robur* 'fastigiata'



**SA**

*Sorbus aucuparia*



**SJR**

*Styphnolobium japonicum* 'Regent'



**SM**

*Sorbus monogyna*



# Boomsoorten



**UC**

*Ulmus columella*



# Heesters (A,B & C)



H1

*Caryopteris  
clandonensis*  
'Heavenly Blue'



H2

*Hedera hibernica*



H3

*Hypericum dummeri* 'Peter  
Drummer'



H4

*Lonicera nitida* 'Maigrün'



# Heesters (A,B & C)



H5

*Spiraea japonica* 'Genpei'



H6

*Symphoricarpos* x  
*chenaultii* 'Brain de  
Soleil'



H7

*Viburnum plicatum* 'Cascade'



# Heesters (A,B & C)



H8

Viburnum davidii



## Mengsels (A,B & C)



Bloemrijke natuurvriendelijke berm, Stinze mix verwilderingsbloembollen



## Vaste planten (A,B & C)



V1

Acer campestre



V2

amelanchier lamarckii



V3

Aster ageratoides 'Arsan'



V4

Aster-Dumosus-  
Hybride 'Prof. Anton  
Kippenberg'



# Vaste planten (A,B & C)



V5

*Carpinus betulus*



V6

*Cornus mas*



V7

*Cotoneaster salicifolius*  
'Willeke'



V8

*Diervilla sessilifolia*  
'Butterfly'



## Vaste planten (A,B & C)



V9

*Diervilla splendens*  
'Kodiak Orange'



V10

*Escallonia* 'Darts Rosyred'



V11

*Hamamelis mollis*  
'Boskoop'



V12

*Hedera helix*  
'Arborescens'



# Vaste planten (A,B & C)



V13

*Mahonia aquifolium*  
'Hillary' Darhil pbr

V14

*Persicaria amplexicaulis*

V15

*Prunus lusitanica*  
'Angustifolia'

V16

*Prunus spinosa*



## Vaste planten (A,B & C)



V17

*Rosa canina*



V18

*Rosa glauca*



V19

*Verbena bonariensis*



V20

*Vitex agnus-castus*



# Plantvakken met laagblijvende heesters

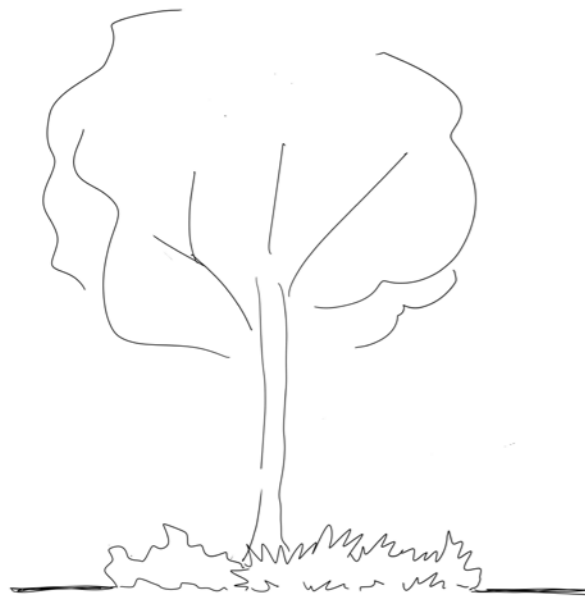
## Locatie

Plantvakken rondom parkeervakken, entree's van de woonstraten, rondom speelplekken, boomspiegels en overige plantvakken in de woonstraten (Grondmolen, Standaardmolen en Torenmolen)

## Uitgangspunten

- Compacte heesters van maximaal 1,2 m hoog zodat het zicht niet wordt geblokkeerd
- Gemengde plantvakken met grote groepen van 2 tot 4 m<sup>2</sup>
- In de plantvakken komen bomen, de grootte van de bomen afgestemd op de plek.

## Principe



## Plattegrond





# Plantvakken bij zijgevels, achterkanten en schuttingen

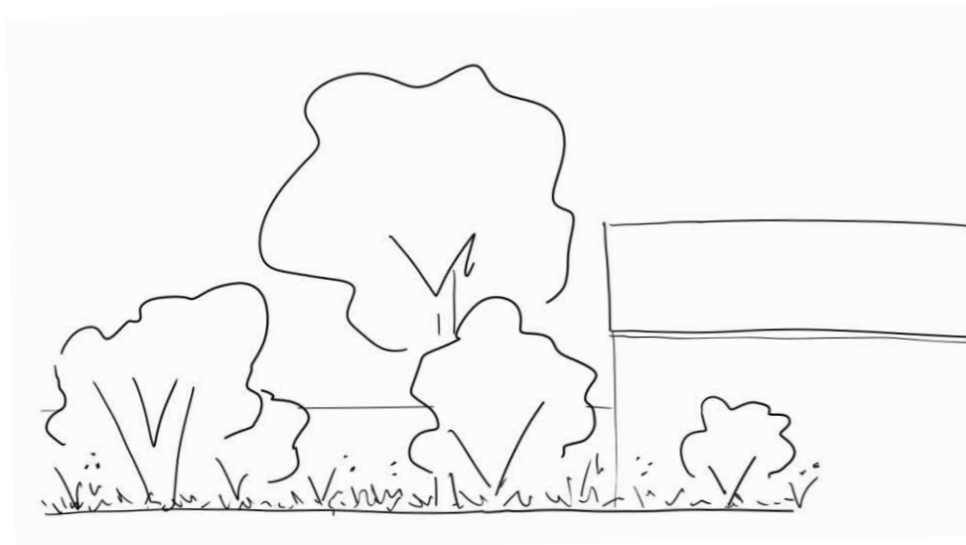
## Locatie

Langs schuttingen en zijgevels met name aan de Vijzellaan en de Wieklaan

## Uitgangspunten

- Plantvakken met grote heesters en meerstammige bomen met losse groeivorm
- Tussen en onder de heesters staat bloemrijk gras of ruigte kruiden, mogelijk aangevuld met bolgewassen
- De heestervakken hebben een open karakter, balans tussen het camoufleren van achterkanten en het behouden van een verzorgd en overzichtelijk straatbeeld
- Waar mogelijk de bomenrij aanvullen met laanbomen om laanstructuur te versterken
- Combinatie van inheemse en uitheemse soorten voor biodiversiteit en sierwaarde
- Hoogte van de heesters en meerstammige bomen is maximaal 5 meter en de soort wordt afgestemd op de breedte van de groeiplaats (kleine heesters toepassen bij smalle plantvakken).
- Bestaande heestervakken waar nodig uitdunnen om het gewenste beeld te krijgen
- Bestaande laanbomen behouden

## Principe



## Plattegrond





# Oevers

## Locatie

Langs Wieklaan, bij bruggen langs de Vijzellaan, einde straten; Torenmolen Grondmolen en Standaardmolen, en bij wandelpaden langs het water

## Uitgangspunten

- Bloemrijkgrasland en ruigte kruiden; waar mogelijk zachte oevers
- Water zichtbaar maken vanaf de weg; zicht verbeteren en hoge heesters verwijderen of uitdunnen, doorzichten maken

## Principe



## Plattegrond

